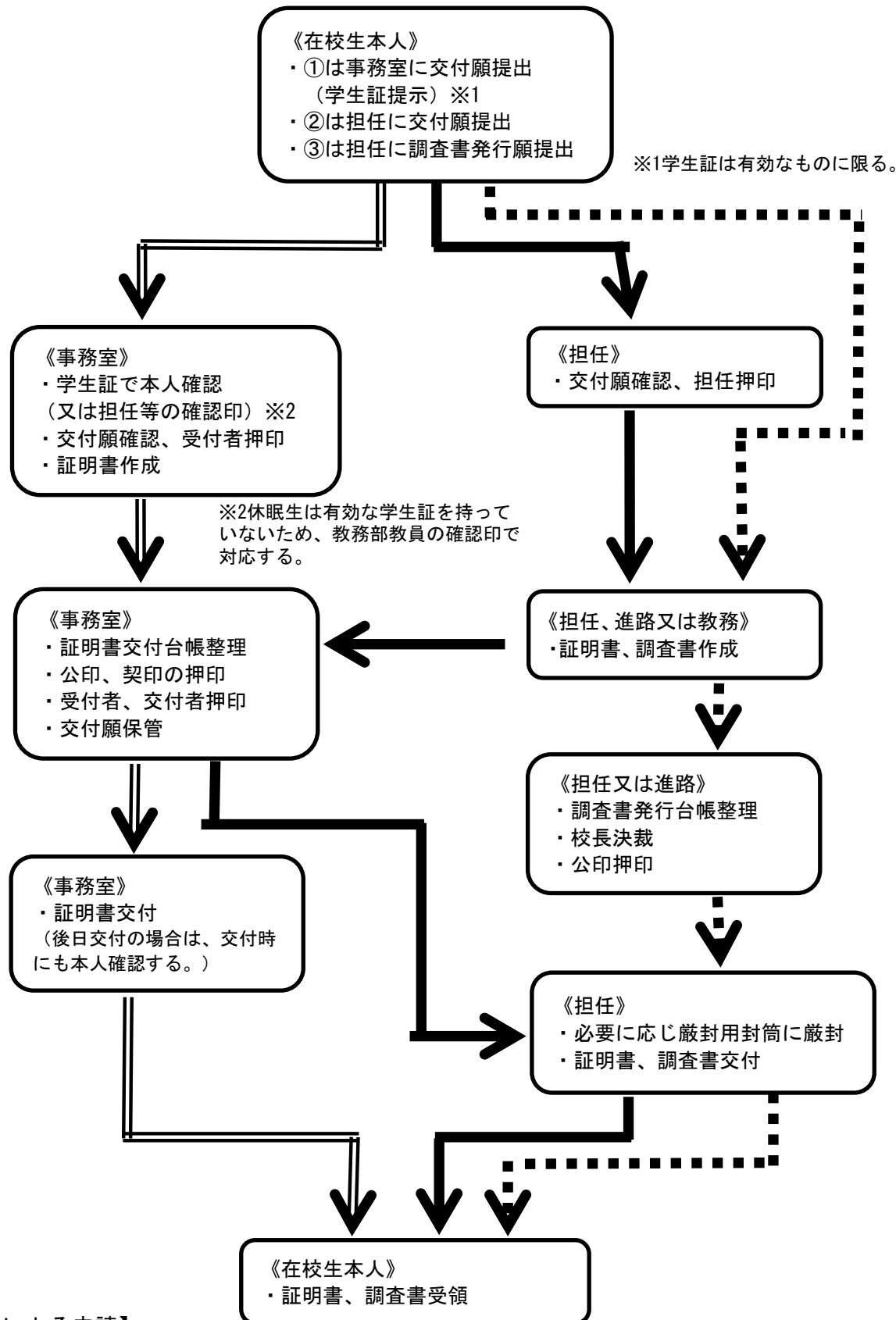
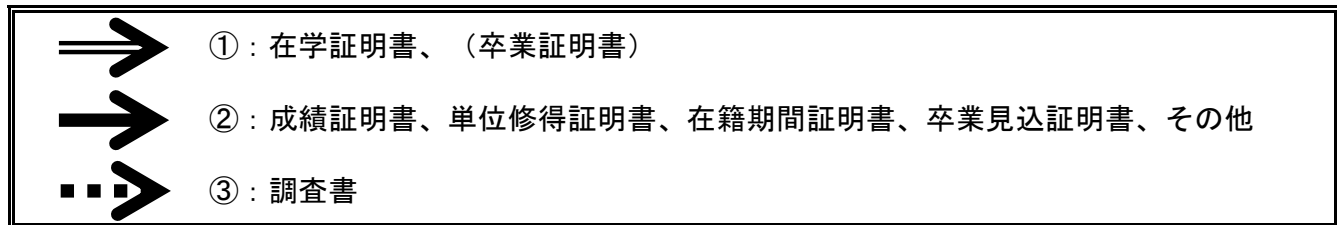


【在校生に係る証明書関係事務】

《通信制窓口》



【代理人による申請】

本人から申請を委任されていること及び代理人本人の確認を適正に行うため、卒業生等に係る証明書発行手続きに準じ、事務室が窓口となり、委任状の添付及び代理人の身分証明書の提示を求める。（交付申請書様式も卒業生等用に準じる）